

КОНВЕЙЕРНЫЕ ЛЕНТЫ ООО «ВТМ-Белт»

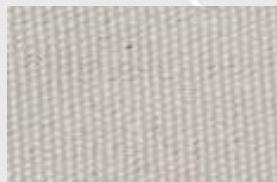
Артикул №	Кол-во слоев	Толщина ленты, мм	Удельный вес ленты, кг/м ²	Толщина верхнего покрытия, мм	Структура		Мин. Ø вала, мм	Ø обратного вала, мм	Рабочее натяж. при 1% удлин. (Н/мм)	Рабочая Т °С	Анти-статичность	Цвет
					Рабочей поверхности	Приводной поверхности						
ПВХ для пищевой промышленности												
121120	1	1	1	0,5	гладкая	полиэстер	10	30	5	-15/+90	-	белый
121200	2	2	2,1	0,5	гладкая	полиэстер	30	60	8	-10/+80	-	белый
121240	2	2,4	2,7	0,5	гладкая	полиэстер	40	60	8	-10/+80	-	белый
123200	2	2	2,1	0,5	гладкая	полиэстер	30	60	8	-10/+80	-	синий
121277	2	2,7	3	1	пупырчатая	полиэстер	40	60	8	-10/+80	-	белый
121271	2	2,1	1,8	0,7	вафельная	полиэстер	30	60	8	-10/+80	-	белый
121407	2	4,0	3	1	пупырчатая	полиэстер	40	60	8	-10/+80	-	белый
121485	2	4,8	4,4	2,8	Fishbone	полиэстер	80	140	8	-10/+90	-	белый
121542	2	5,4	4,6	2	Supergrip	полиэстер	40	60	10	-10/+70	-	белый
121406	2	4	3,8	2	зубчатая	полиэстер	60	120	8	-15/+90	-	белый
321163	2	1,6	1,7	-	хлопок	полиэстер	20	22	8	-10/+80	-	натуральный
321183	2	1,8	1,7	-	хлопок	хлопок	20	22	8	-10/+80	-	натуральный
381314	1	3,1	2,4	1,8	фетр	полиэстер	30	45	5	-10/+90	-	белый
121310	2	3,1	3,2	0,7	гладкая	вафельная	50	80	10	-10/+80	-	белый
121380	3	3,8	4,3	1	гладкая	полиэстер	100	120	18	-10/+80	-	белый
121450	3	4,5	5	0,8	гладкая	вафельная	100	120	18	-10/+80	-	белый
121620	3	6,2	7,8	2	гладкая	гладкая	120	200	20	-10/+80	-	белый
121550	3	5,5	7,6	2	гладкая	гладкая	120	200	20	-10/+80	-	белый

Типы покрытия рабочей поверхности

Supergrip



Хлопковая



Fishbone



Фетровая



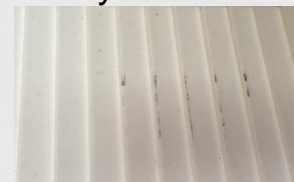
Вафельная



Пупырчатая



Зубчатая



КОНВЕЙЕРНЫЕ ЛЕНТЫ ООО «ВТМ-Белт»

Артикул №	Кол-во слоев	Толщина ленты, мм	Удельный вес ленты, кг/м ²	Толщина верхнего покрытия, мм	Структура		Мин. Ø вала, мм	Ø обратного вала, мм	Рабочее натяж. при 1% удлин. (Н/мм)	Рабочая Т °С	Анти-статичность	Цвет
					Рабочей поверхности	Приводной поверхности						
ПВХ общего назначения												
125080	1	0,8	0,8	0,2	гладкая	гладкая	10	30	50	-30/+70	-	желтый
384254	1	2,5	1,8	0,1	фетр	фетр	30	60	10	-30/+70	+	черный
127200	2	2	0,5	0,5	гладкая	полиэстер	40	60	8	-15/+80	+	темно-зелёный
127250	2	2,5	2,7	0,7	гладкая	полиэстер	40	70	12	-15/+80	+	темно-зелёный
124180	2	2	2,3	0,5	матовая	полиэстер	30	50	10	-15/+80	+	черный
127350	2	3,5	4,5	2	гладкая	полиэстер	60	100	12	-15/+80	+	темно-зелёный
127248	2	2,4	2,3	1	клетчатая	полиэстер	50	90	10	-20/+70	+	темно-зелёный
127552	2	5,3	4,5	3,7	supergrip	полиэстер	60	100	10	-20/+70	-	темно-зелёный
124319	2	3,1	3	1,4	ребристая	полиэстер	50	90	10	-20/+70	+	черный
127542	2	5,4	4,6	2	supergrip	полиэстер	40	60	8	-10/+70	-	темно-зелёный
127460	3	4,6	5	0,8	гладкая	вафельная	100	120	18	-10/+80	-	зелёный
127310	2	3,1	3,2	0,7	гладкая	вафельная	50	80	10	-15/+80	-	темно-зелёный
127380	3	3,8	4,3	1	гладкая	полиэстер	100	120	18	-15/+80	+	темно-зелёный
127461	3	4,6	5	0,8	гладкая	вафельная	100	120	18	-35/+80	-	темно-зелёный

Типы покрытия рабочей поверхности

Supergrip



Клетчатая



Фетровая



Вафельная



Ребристая



КОНВЕЙЕРНЫЕ ЛЕНТЫ ООО «ВТМ-Белт»

Артикул №	Кол-во слоев	Толщина ленты, мм	Удельный вес ленты, кг/м ²	Толщина верхнего покрытия, мм	Структура		Мин. Ø вала, мм	Ø обратного вала, мм	Рабочее натяж. при 1% удлин. (Н/мм)	Рабочая Т °С	Анти-статичность	Цвет
					Рабочей поверхности	Приводной поверхности						
ПУ ленты												
201070	1	0,7	0,8	0,3	матовая	полиэстер	3	7	4	-20/+90	+	белый
201080	1	0,8	0,9	0,9	гладкая	полиэстер	4	8	6	-20/+80	+	белый
201121	1	1,2	1,1	0,7	вафельная	полиэстер	10	25	4	-20/+80	+	белый
20608Н	1	0,8	0,9	0,2	Harlequin	полиэстер	2	2	4	-30/+100	-	оранжевый
20112Т	1	1,2	1,2	0,5	гладкая	полиэстер	8	15	4	-30/+80	-	белый
201140	2	1,4	1,2	0,3	гладкая	полиэстер	10	30	12	-20/+80	+	белый
201150	2	1,5	1,2	0,3	матовая	полиэстер	6	25	12	-20/+80	+	белый
201120	2	1,2	1,3	0,2	гладкая	полиэстер	6	15	5	-20/+100	-	белый
203120	2	1,2	1,3	0,2	гладк., мат.	полиэстер	6	15	5	-20/+100	+	голубая
321133	2	1,3	1,2	-	хлопок	хлопок	3	12	8	-20/+100	-	натуральный
321143	2	1,4	1,25	-	хлопок	хлопок	10	10	7	-15/+90	+	натуральный
201090	2	0,9	0,9	-	полиэстер	полиэстер	10	20	8	-20/+100	+	натуральный
201230	2	2,3	3,1	0,55	матовая	полиэстер	50	90	12	-40/+90	+	белый
201150	2	1,5	1,6	0,3	матовая	полиэстер	20	25	14	-20/+80	+	т.-зелён.
Силиконовые ленты												
401110	2	1,1	1,3	0,3	гладкая	полиэстер	30	60	8	-20/+100	-	белый